

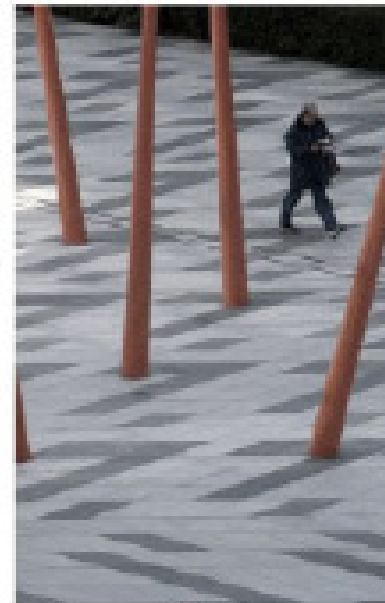
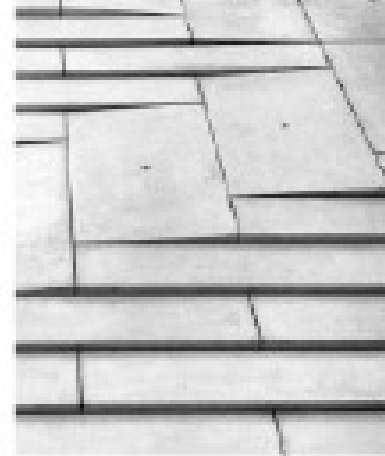


byens PULS

Lejre bymidte // Juni 2018

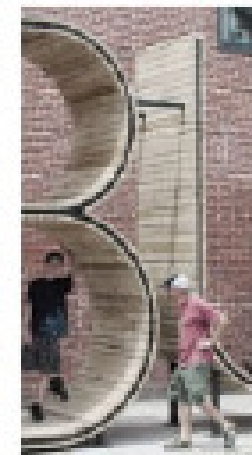
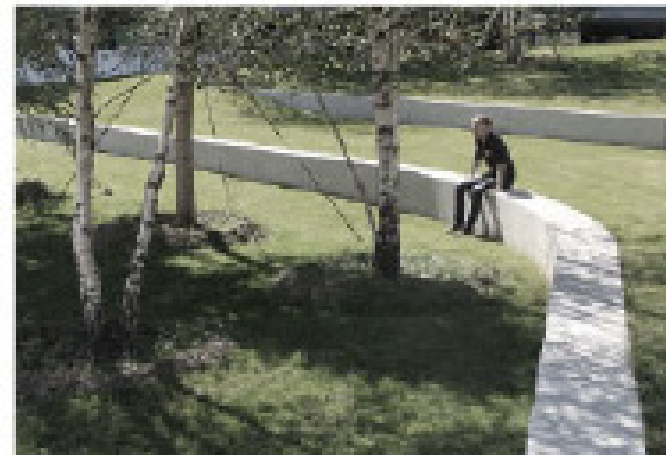
INDHOLD

• Byens puls	2
• Torvet	4
• Gården	5
• Haven	6
• Engen	7



Kunst som en del af pladsen

Funktion og glæde i et



BYENS PULS

- Afsæt
- Proces

Initiativet Byens Puls

sætter fokus på at udvikle den østlige del af bymidten i Lejre By til et sammenhængende område med videreudvikling og etablering af forskellige rammer til forskellige kulturelle og sociale aktiviteter og fællesskaber for byens borgere i alle aldre og på alle tider af dagen og året – byens puls.

Området omfatter både den livlige bygade, det fredelige område bag Felix og det åbne engområde syd for Lavringe Å. Området indeholder allerede bl.a. Kulturhus Felix, Lejre Musikskole, Lavringe Å, og skøjtebane og kælkebakke på engen, og området ligger desuden tæt på byens forretningscentrum og tæt på Lejre Station.

Vi foreslår konkret at videreudvikle området på nordsiden af Felix ud mod Bygaden til et lille torv, området på sydsiden af Felix til en multifunktionel gårdsplads, haven syd for Felix til en lille lund, og engen syd for Felix til et attraktivt og alsidigt aktivitetscentrum.

Som en del af projektet ønsker vi at udvikle et koncept for et udendørs, fleksibelt, multifunktionelt og markant møbel – Vores Bænk – et signaturmøbel for visionen Vores Sted.

Intiativtager

Initiativet udspringer fra Felix, men udviklingen af området skal være bredt forankret i lokalområdet og i tæt samarbejde med Lejre Kommune.

Økonomi

Udviklingen forventes at ske over tid, men ud fra en fælles vision. Udviklingen finansieres bl.a. gennem støtte fra fonde.



TORVET

Pladsen

Foran Felix ud mod Bygaden udvikles til et lille torv.

Vi forestiller os et torv med plateauer i niveauspring fra gadeniveau til niveau med Felix, som en integreret del af det trafikale kryds mellem Bygaden, Flædevadsvej og Blæsenborgvej, og som åbner Felix op mod gaden.

Plateauerne og niveauspringene giver samtidig naturlige siddepladser og plads til udemøbler.

Pladsen korresponderer med de andre hjørner i krydset, og trafikken dæmpes med en 'skildepadde' i midten af krydset.

På torvet placeres bl.a. en version af Vores Bænk, som samtidig fungerer som plakatsøjle til opslag om hvad der foregår i kommunen.



GÅRDEN

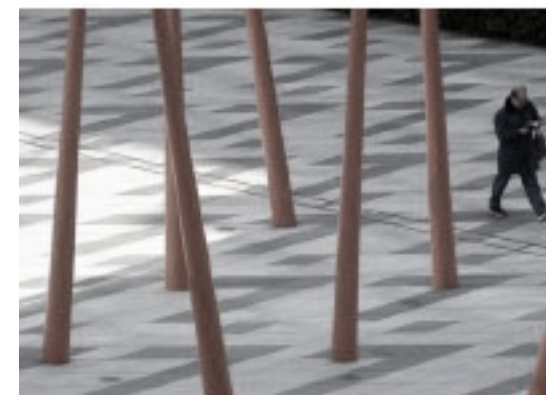
- Markedsplad
- Ophold
- Leg

Gården

På bagsiden af Felix udvikles til et multifunktionelt område i ly for støjen fra gaden. Pladsen rettes op og belægningen ændres.

På sydsiden af Felix erstattes de eksisterende trapper til indgangene til Felix med et smalt, forhøjet plateau, som både giver naturlige siddepladser og mulighed for udemøbler, og som kan fungere som en lille scene.

I gården kan der foregå aktiviteter uden at det generer naboerne.



HAVEN

- pause
- leg
- sanse

Haven

Haven ved Felix udvikles til et mere intimt og varieret område i retning af en lille lund, med fx siddepladser, lukkede områder, duftehave og krydderurter til fri afbenyttelse.

I haven placeres en version af Vores Bænk, som både kan bruges til at sidde på, til at ligge på og til at kravle på.

I sommerperioden vil haven desuden fungere som officiel teltplads for cykelturister og vandrere, med afgang til toiletforholdene på Felix.



ENGEN

- Teater
- Motion
- Urtehave
- Skøjter

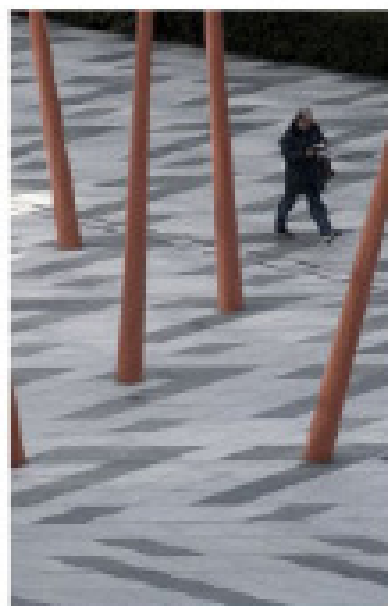
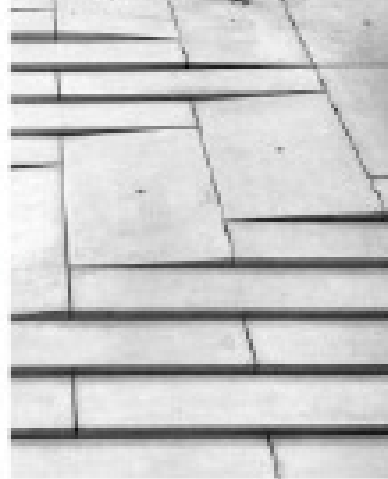
Engen

På engen er der allerede en meget benyttet offentlig sti, en skøjtebane og en kælkebakke. Desuden benyttes området til Lejre Høstmarked og til byen Sankt Hans bål.

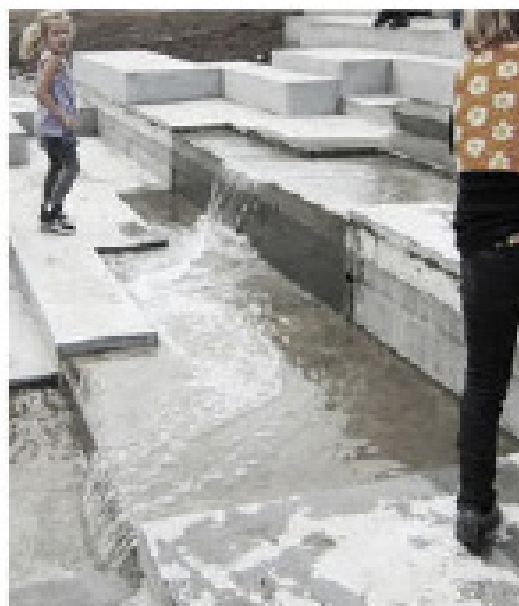
På området etableres en multifunktionel, cirkulær grusplads, som fx kan bruges til petanque eller som kan fungere som en lille scene. Rundt om gruspladsen plantes træer og placeres bænke.

På området opstilles en stor version af Byen Bænk, som samtidig fungerer som samlingspunkt, skaterbane, sidemøbel og klatrestativ.





Kunst som en del af pladsen



Funktion og glæde i et

